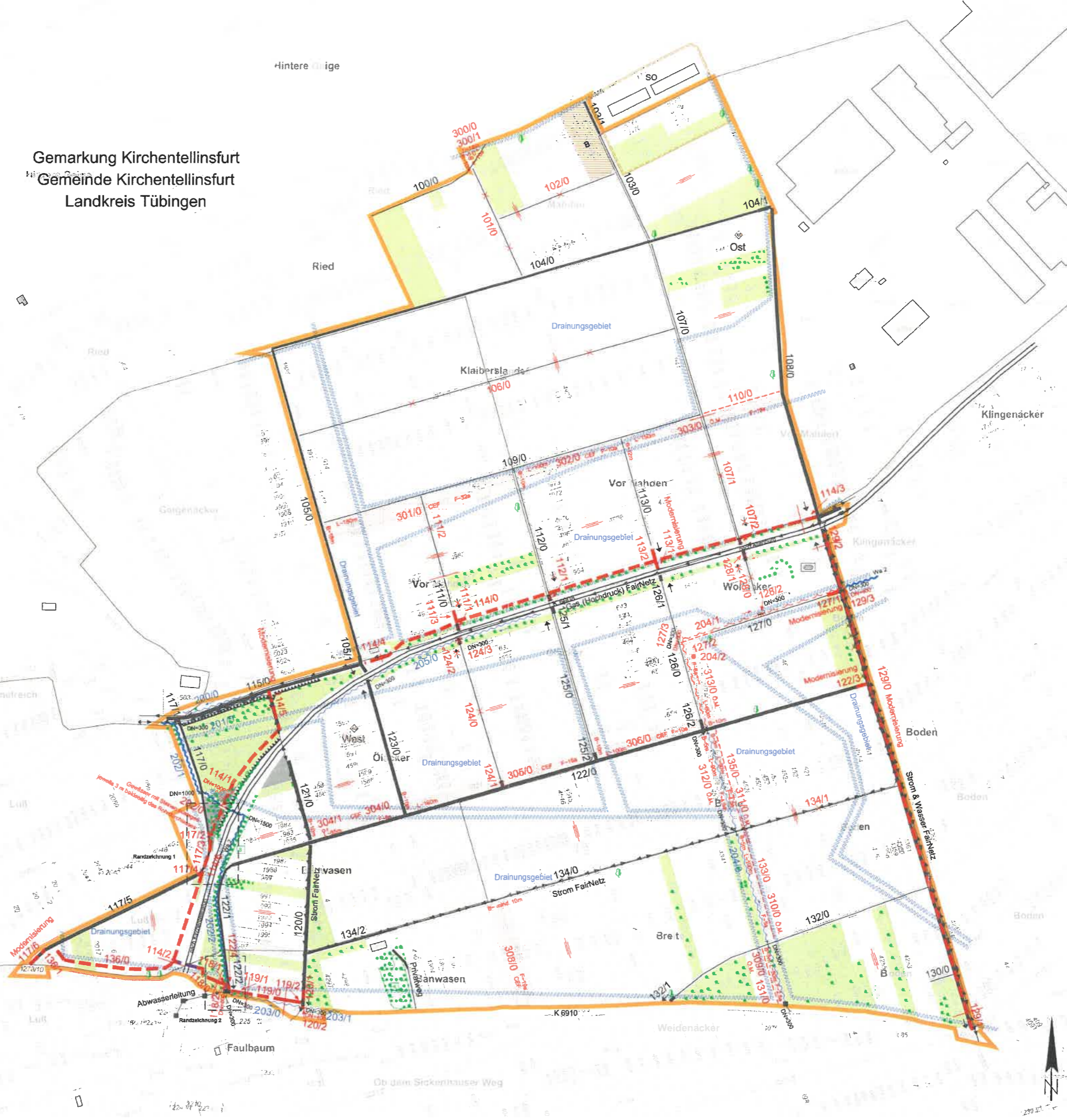
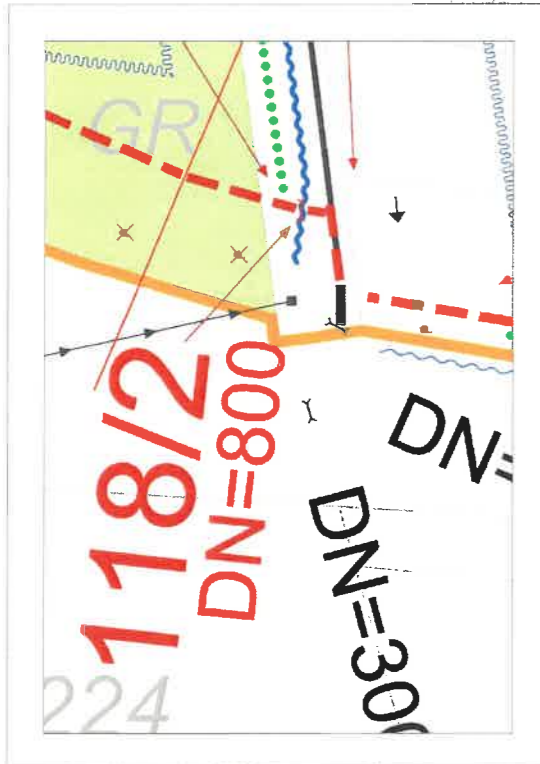
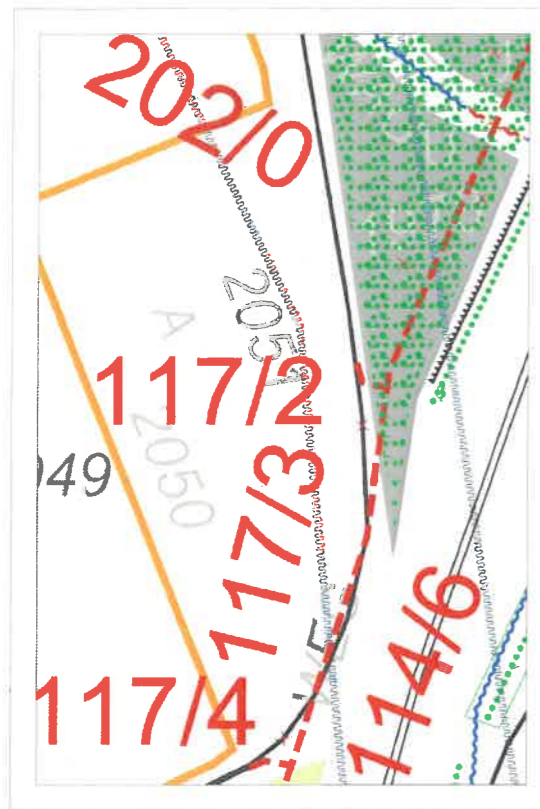


Gemarkung Kirchentellinsfurt
Gemeinde Kirchentellinsfurt
Landkreis Tübingen



- Zeichenerklärung**
- vorhanden geplant
 - Grenzen**
 - Gebietsgrenze
 - Verkehrsanlagen**
 - weitere Straßenarten
 - Wegbefestigung mit Asphalt, Beton o.ä. i.d.R. Kronenbreite=4m, Fahrbahnbreite=3m
 - Wegbefestigung mit Schotter, Kies o.ä. i.d.R. Kronenbreite=4m, Fahrbahnbreite=3m
 - Weg ohne Befestigung
 - Wegeimündung in klassifizierte Straßen
 - Gewässer**
 - Wa 2
 - Gewässer 2. Ordnung
 - Wassergraben untergeordnete Bedeutung
 - Drainungsgebiet
 - Sickerpackung
 - Fließrichtung
 - Schutzgebiete, schutzwürdige Flächen**
 - FFH-Mähwiesen (Erhaltungszustand A,B,C)
 - Kulturdenkmal
 - Topographische Gegenstände, Bauwerke, Sonderflächen**
 - Rottdurchlass
 - Böschung, Damm, Einschnitt
 - Versorgungs- und Entsorgungsanlagen**
 - Schacht
 - Elektrische Leitung
 - Ver- und Entsorgungsleitung
 - Nutzungsarten**
 - Acker
 - Grünland
 - Unland
 - wegfallende Anlagen
 - Zuteilungsrichtung
 - Plangrenzen**
 - Flächennutzungsplan (SO=Sonderbaufläche)
 - Landschaftspflegerische Anlagen und Maßnahmen**
 - Markanter Einzelbaum
 - Einzelbaum
 - Baumreihe
 - Gehölzstreifen (geschlossen)
 - Feldgehölz, Gehölzgruppe
 - Sukzessionsfläche, Säume
 - Ö.M = ökologischer Mehrwert / CEF = CEF-Maßnahme
 - Biotop (Kartierung im Entwurf)
 - Freizeit- und Erholungsanlagen**
 - Modellflugplatz
- Nachrichtliche Planungen**
(Landratsamt Tübingen - Abteilung Verkehr und Straßen)
in folgender Farbe:

- Für die Lagerichtigkeit der dargestellten Leitungen wird keine Gewähr übernommen.
- Schema-Maßnahmennummerierung**
- 100 - 199 Wege
 - 200 - 299 Gewässer
 - 300 - 399 Landschaftspflege

Flurbereinigung Kirchentellinsfurt	4145
Landkreis Tübingen	
Weg- und Gewässerkarte mit Landschaftskarte	
Maßstab 1:2500	
Geferligt: 22.10.2020	